



## Elektryczny wózek podnośnikowy ES12-12ES

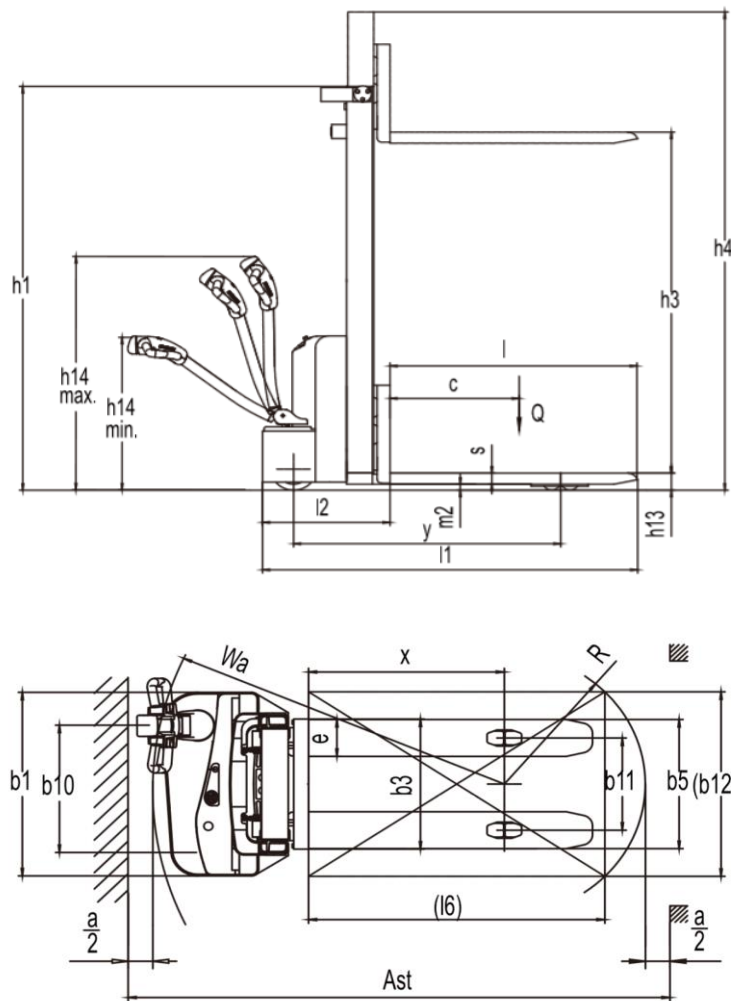
Charakterystyka ogólna			
1.1. Producent			EP
1.2. Model	j.m.		ES12-12ES
1.3. Rodzaj zasilania			Elektryczny
1.4. Typ operatora			Pieszny
1.5. Udźwig	Q	kg	1200
1.6. Środek ciężkości	c	mm	600
1.7. Odległość od środka osi do czoła wideł	x	mm	795
1.8. Rozstaw osi	y	mm	1240
Waga			
2.1. Waga wózka (z baterią)		kg	661
2.2. Obciążenie osi z ładunkiem (strona napędowa / strona załadunkowa)		kg	845/1016
2.3. Obciążenie osi bez ładunku (strona napędowa / strona załadunkowa)		kg	536/125
Koła/rolki			
3.1. Rodzaj kół (napędowe/załadunkowe)			PU/PU
3.2. Rozmiar kół napędowych (średnica x szerokość)		mm	Φ210x70
3.3. Rozmiar kół załadunkowych (średnica x szerokość)		mm	Φ80x60
3.4. Ilość kół (napędowe/załadunkowe)		mm	Φ130x55
3.5. Koła, ilość kół napędowych samonastawne/załadunkowe (x=koła napędowe)			1x +1/4
3.6. Rozstaw przednich kół		mm	533
3.7. Rozstaw tylnych kół		mm	400
Wymiary			
4.1. Wysokość, maszt złożony	$h_1$	mm	2056
4.2. Wolny skok	$h_2$	mm	-
4.3. Wysokość podnoszenia	$h_3$	mm	2930
4.4. Wysokość, maszt wysunięty	$h_4$	mm	3521
4.5. Wysokość rączki w pozycji jazdy (min/max)	$h_{14}$	mm	860/ 1200
4.6. Wysokość wideł w pozycji opuszczonej	$h_{13}$	mm	88
4.7. Całkowita długość	$l_1$	mm	1740
4.8. Długość do czoła wideł	$l_2$	mm	590
4.9. Całkowita szerokość	$b_1/b_2$	mm	800
4.10. Wymiary wideł	$s \times e \times l$	mm	60/ 170/ 1150
4.11. Szerokość karetki	$b_3$	mm	680
4.12. Całkowita szerokość	$b_5$	mm	570
4.13. Prześwit	$m_2$	mm	30
4.14. Szerokość alejki paleta 1000x1200 (szerokość)	$A_{st}$	mm	2225
4.15. Szerokość alejki paleta 800x1200 (długość)	$A_{st}$	mm	2150
4.16. Promień skrętu	$W_a$	mm	1408
Osiągi			
5.1. Prędkość jazdy (z ładunkiem / bez ładunku)		km/h	3.5/4
5.2. Prędkość podnoszenia (z ładunkiem / bez ładunku)		m/s	0.12/0.22
5.3. Prędkość opuszczania (z ładunkiem / bez ładunku)		m/s	0.12/0.11
5.4. Zdolność pokonywania wzniesień		%	3/10
5.5. Hamulec			Elektromagnetyczny
Napęd			
6.1. Moc silnika napędowego 60 min		kW	0.65
6.2. Moc silnika podnoszenia przy 15%		kW	2.2
Inne			
7.1. Rodzaj silnika napędowego			DC
7.2. Poziom hałas			74

**DANE DOTYCZĄCE OPCJONALNYCH MASZTÓW:**

Wszystkie dane w mm

Typ masztu	Podnoszenie $h_3+h_{13}$	Wysokość, maszt złożony $h_1$	Wolny skok $h_2$	Wysokość, maszt rozłożony $h_4$
DUPLEX	1205	1575	1120	1575
	1405	1755	1320	1775
	1605	1975	1520	1975
	1705	2075	1705	2075
	2515	1802	-	3021
	2715	1902	-	3221
	3015	2052	-	3521
	3315	2202	-	3821
	3615	2352	-	4121
	3815	2482	-	4287

**WYMIARY: Elektryczny wózek podnośnikowy ES12-12ES**



**ES12-12ES  
WYKRES UDŹWIGU**

